

SOJA Y AGRICULTURA EN EL NOA UNA MUERTE ANUNCIADA

Conocimiento derivado

 **Seminario**
ACSOJA 2015



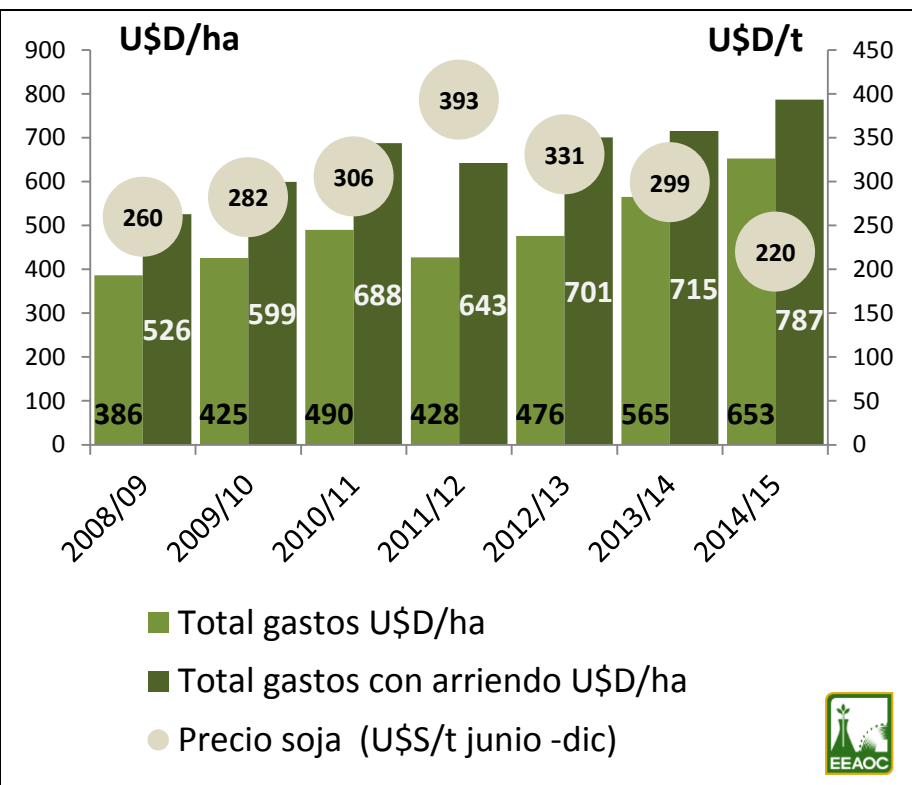
 **acsoja** 10 años

11 DE JUNIO DE 2015
Bolsa de Comercio de Rosario

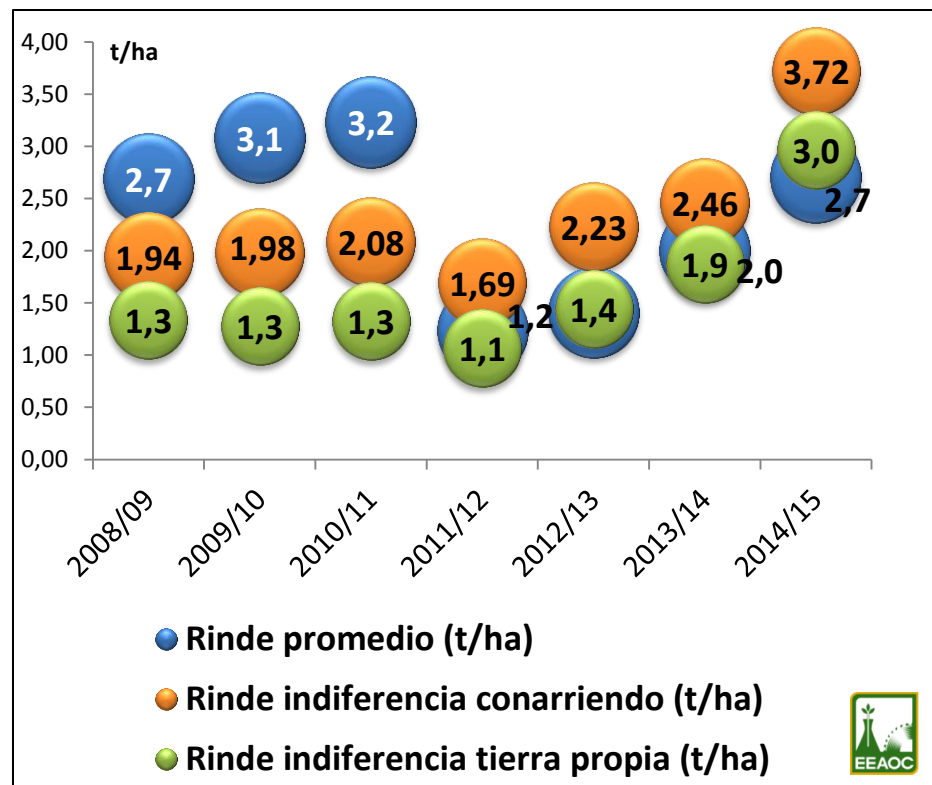
Ing.Agr. Angel Horacio Mangini



SOJA NOA: evolución de costos, precios y rindes

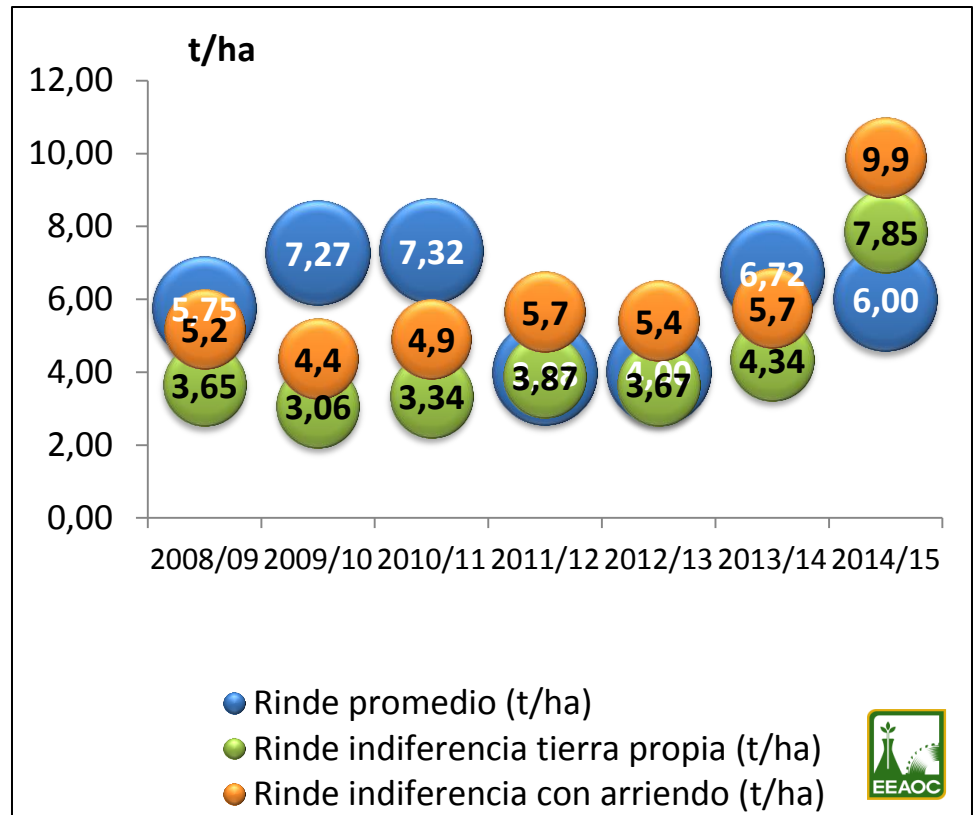
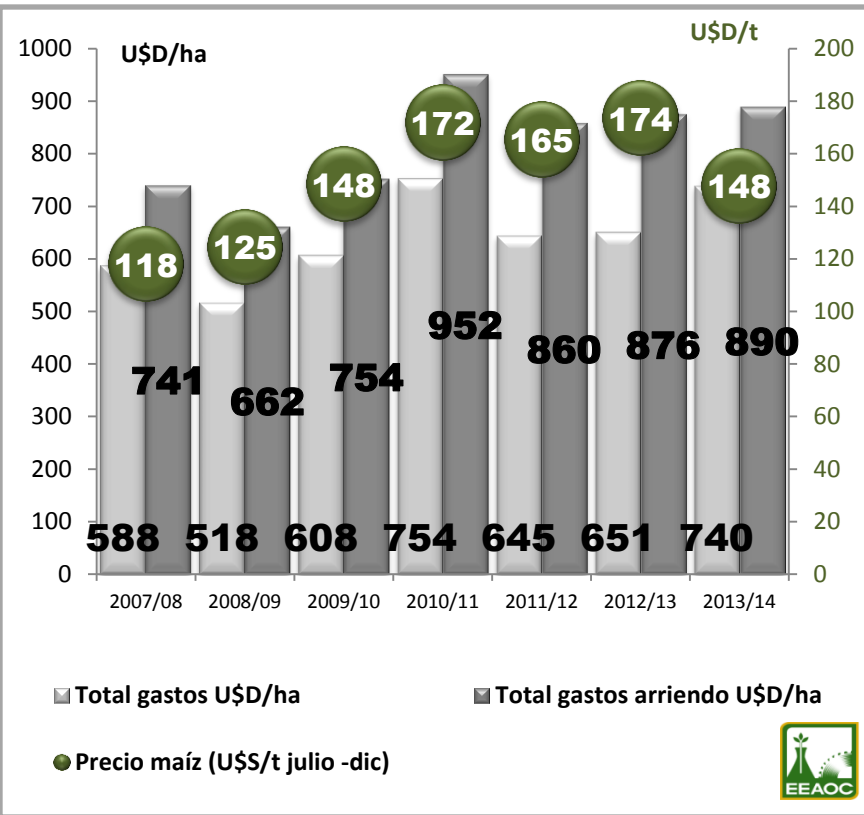


evolución de costos y precio



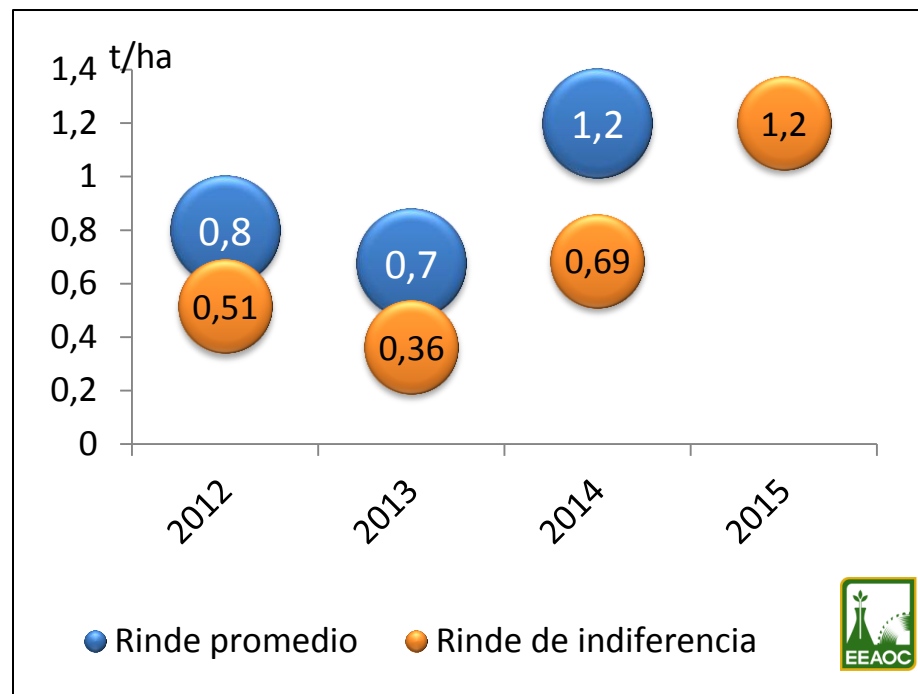
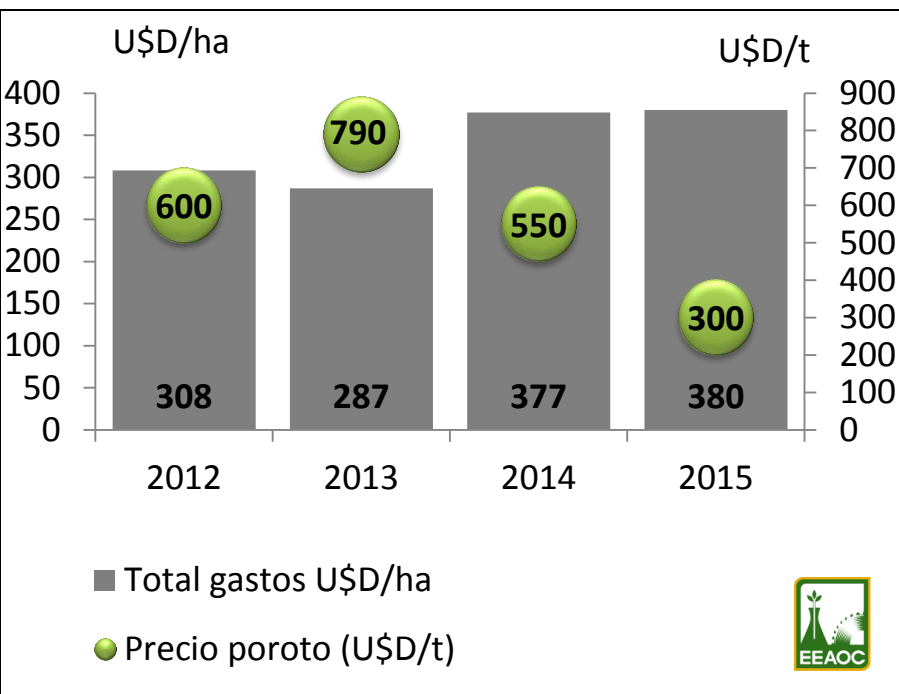
evolución de rinde y rinde de indiferencia

MAÍZ NOA: evolución de costos, precios y rindes





POROTO NOA: evolución de costos, precios y rindes

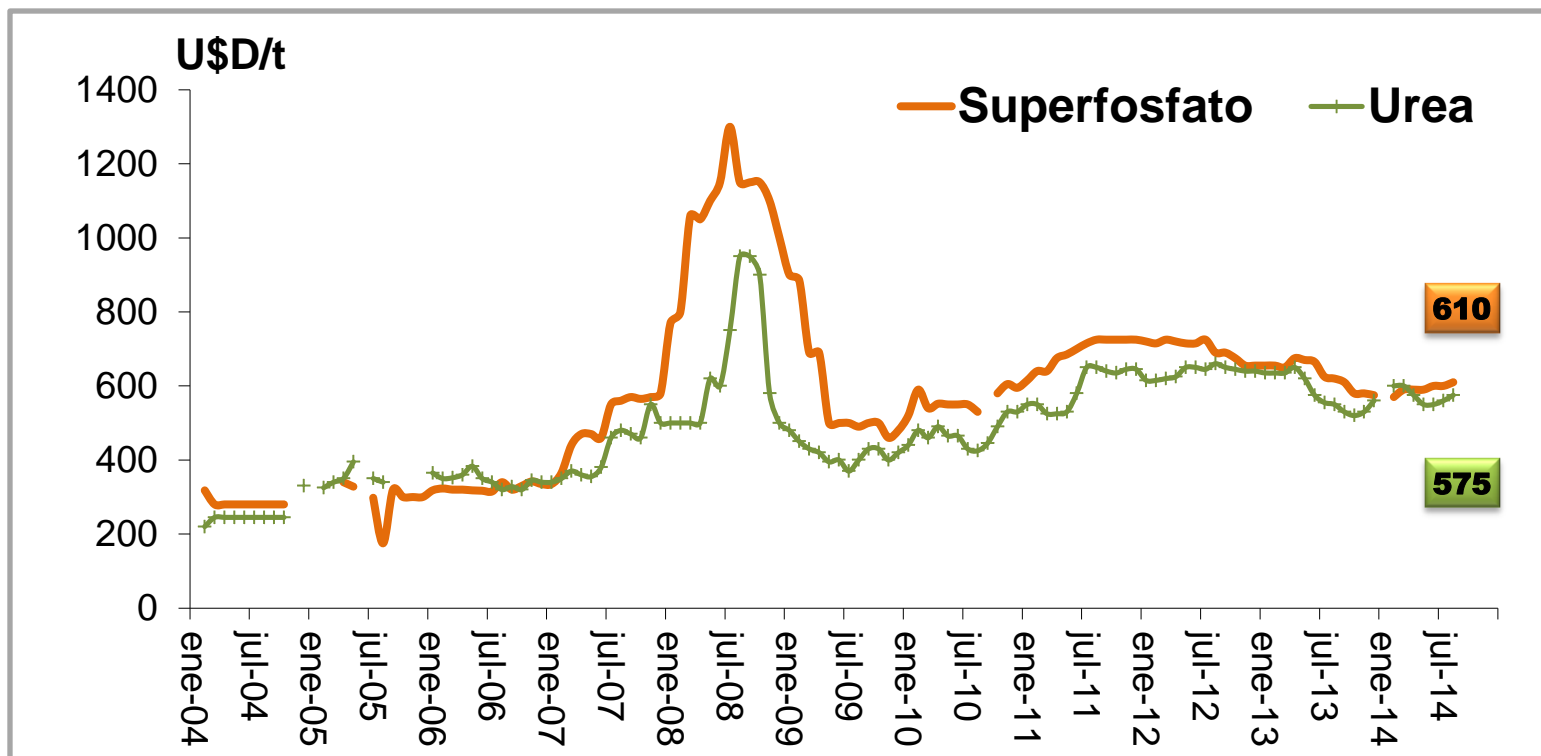




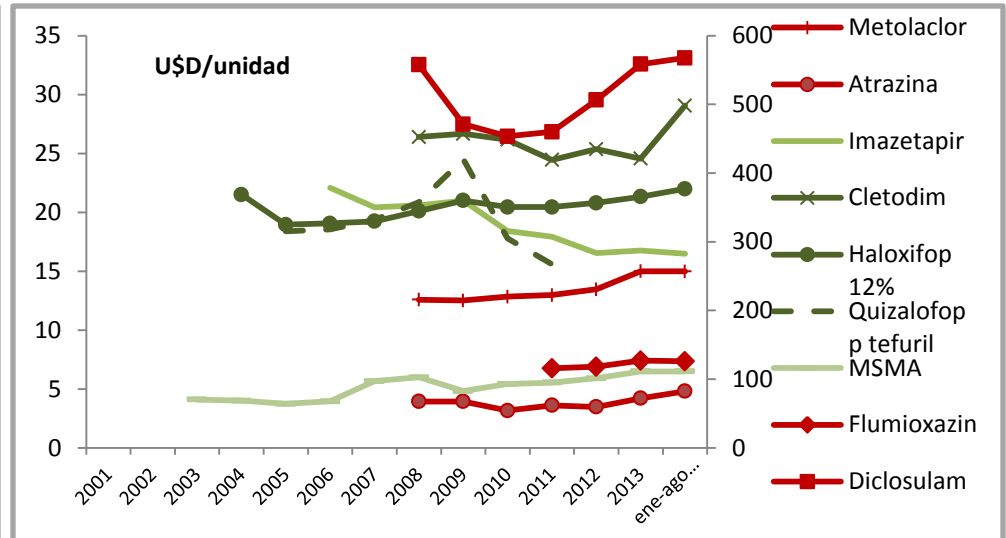
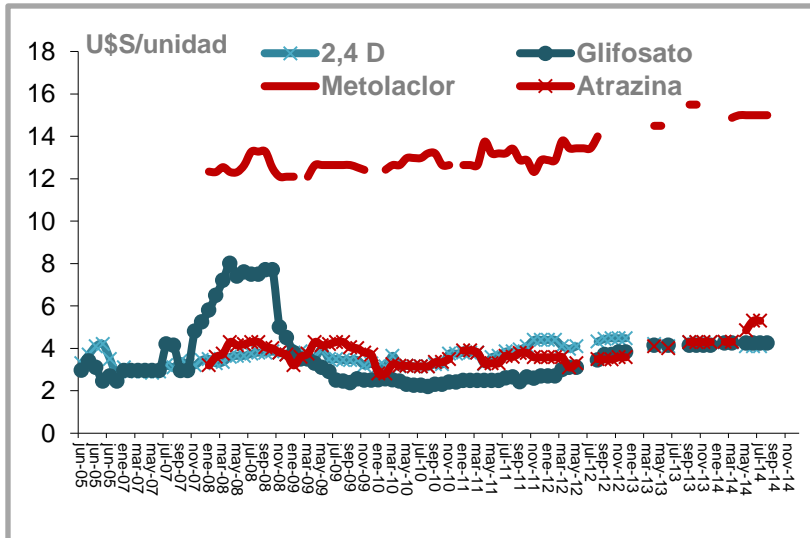
EVOLUCIÓN DEL PRECIO DE LOS AGROINSUMOS Y SERVICIOS



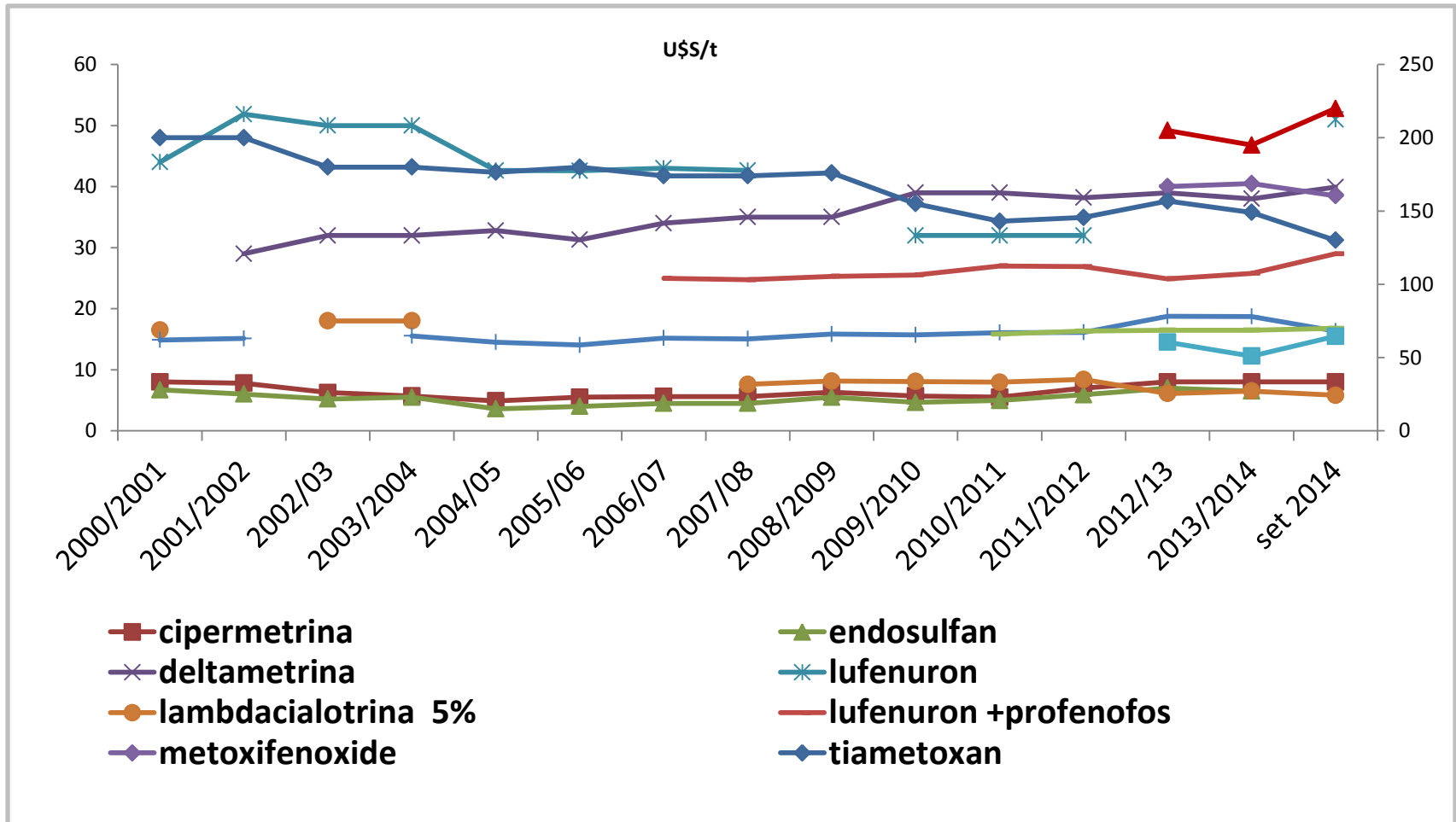
FERTILIZANTES NOA: evolución de precios



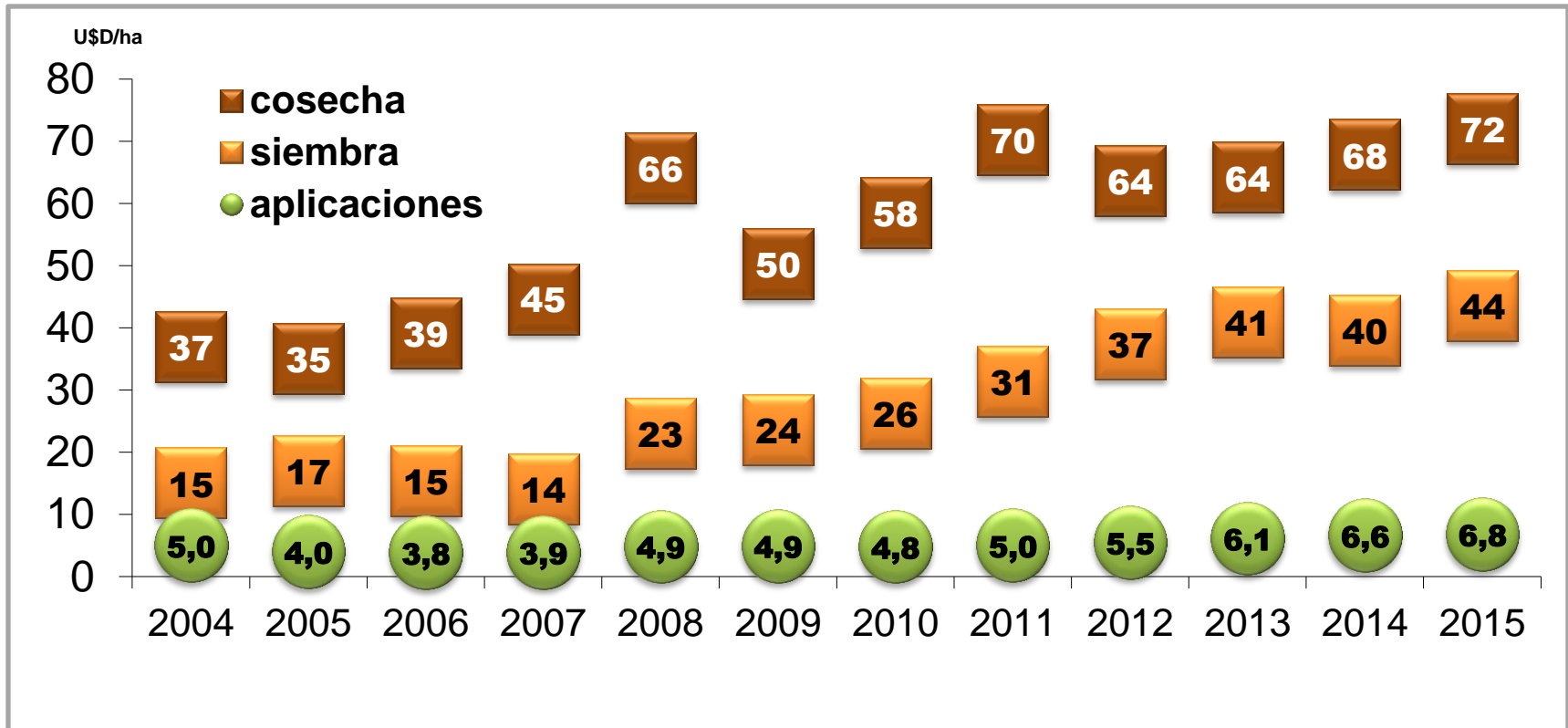
HERBICIDAS NOA: evolución de precios



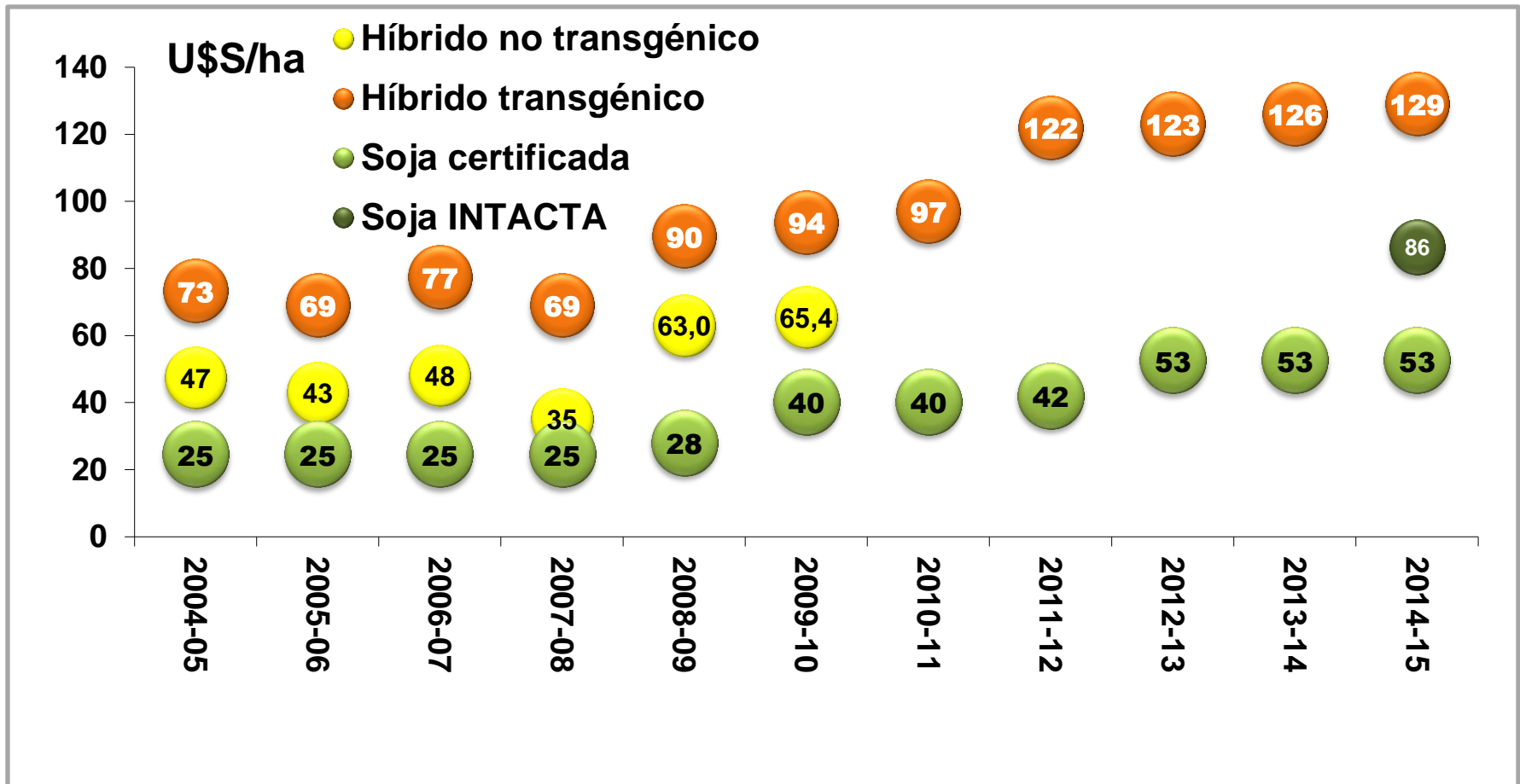
INSECTICIDAS NOA: evolución de precios



SERVICIOS NOA: evolución de precios



SEMILLA NOA: evolución de precios



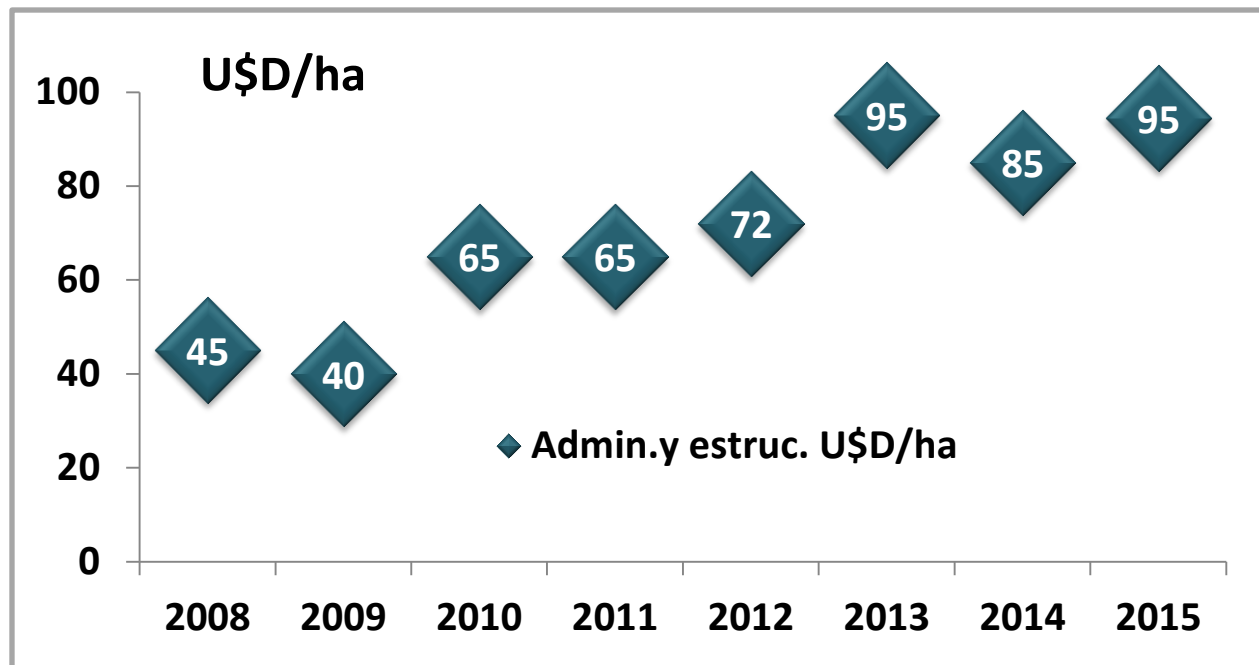


NOA: FLETE

	USD/t	Var.anual
	agosto	
2006	25,67	
2007	32,57	27%
2008	52,52	61%
2009	35,14	-33%
2010	43,45	24%
2011	52,94	22%
2012	55,03	4%
2013	47,20	-14%
2014	47,08	-0,3%
2015	67,00	%



NOA: ADMINISTRACIÓN Y ESTRUCTURA



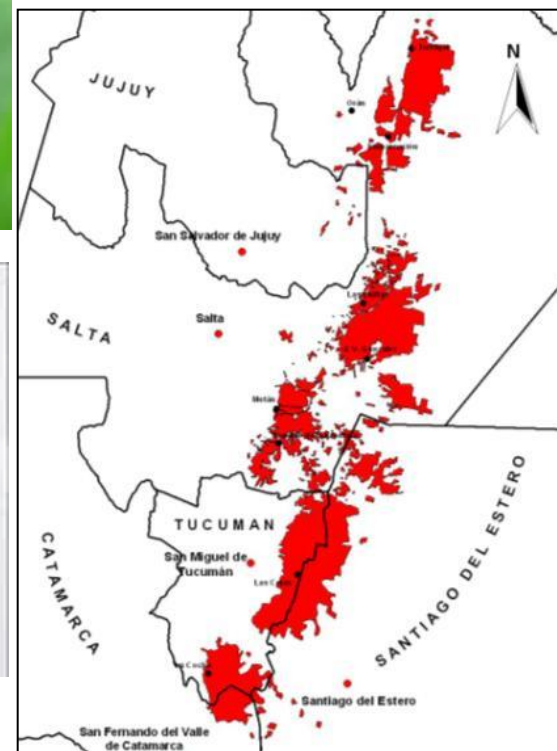


NOA: COMPLEJO DE PICUDOS



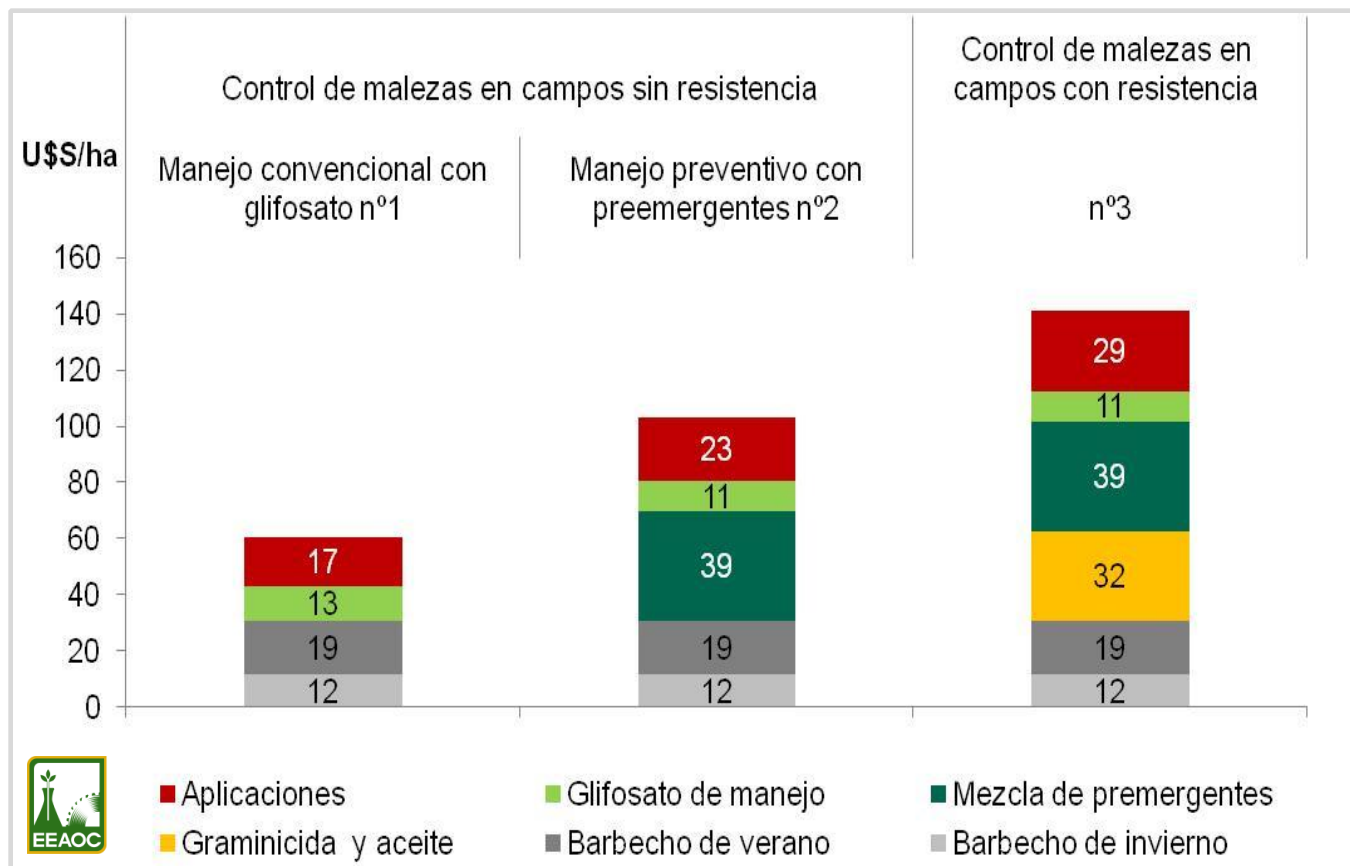
Promecops nubeculosus, Gyll.

CONICET
CATAMARCA



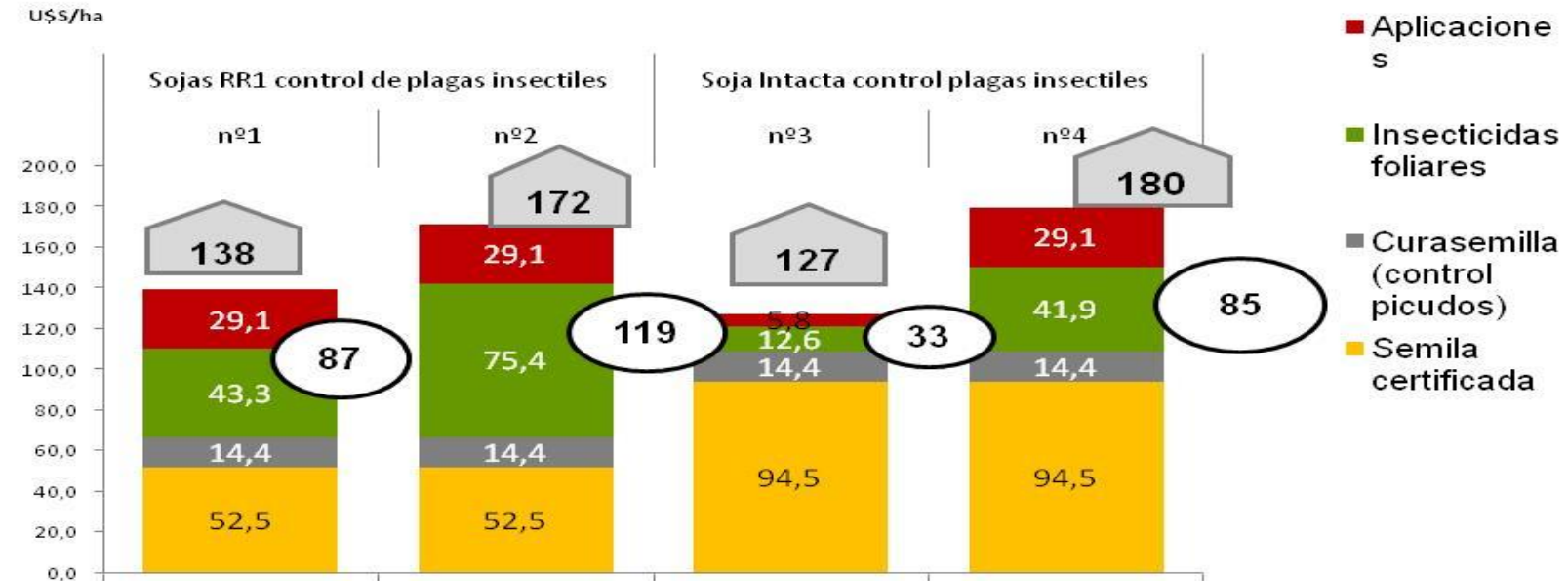


NOA: CONTROL MALEZAS





NOA: INTACTA



70 kg/ha de semilla certificada RR1

60 kg/ha de semilla de soja INTACTA

Sternechus Promecops sp., *Plusineas*, *Pseudoplusia*, Bolillera, Chinchas

Sternechus Promecops sp., *Plusineas*, *Pseudoplusia*, Bolillera, Chinchas.
Picudo negro

Sternechus Promecops sp., *Plusineas*, *Pseudoplusia*, Bolillera, Chinchas.

Sternechus Promecops sp., *Plusineas*, *Pseudoplusia*, Bolillera, Chinchas.
Picudo negro

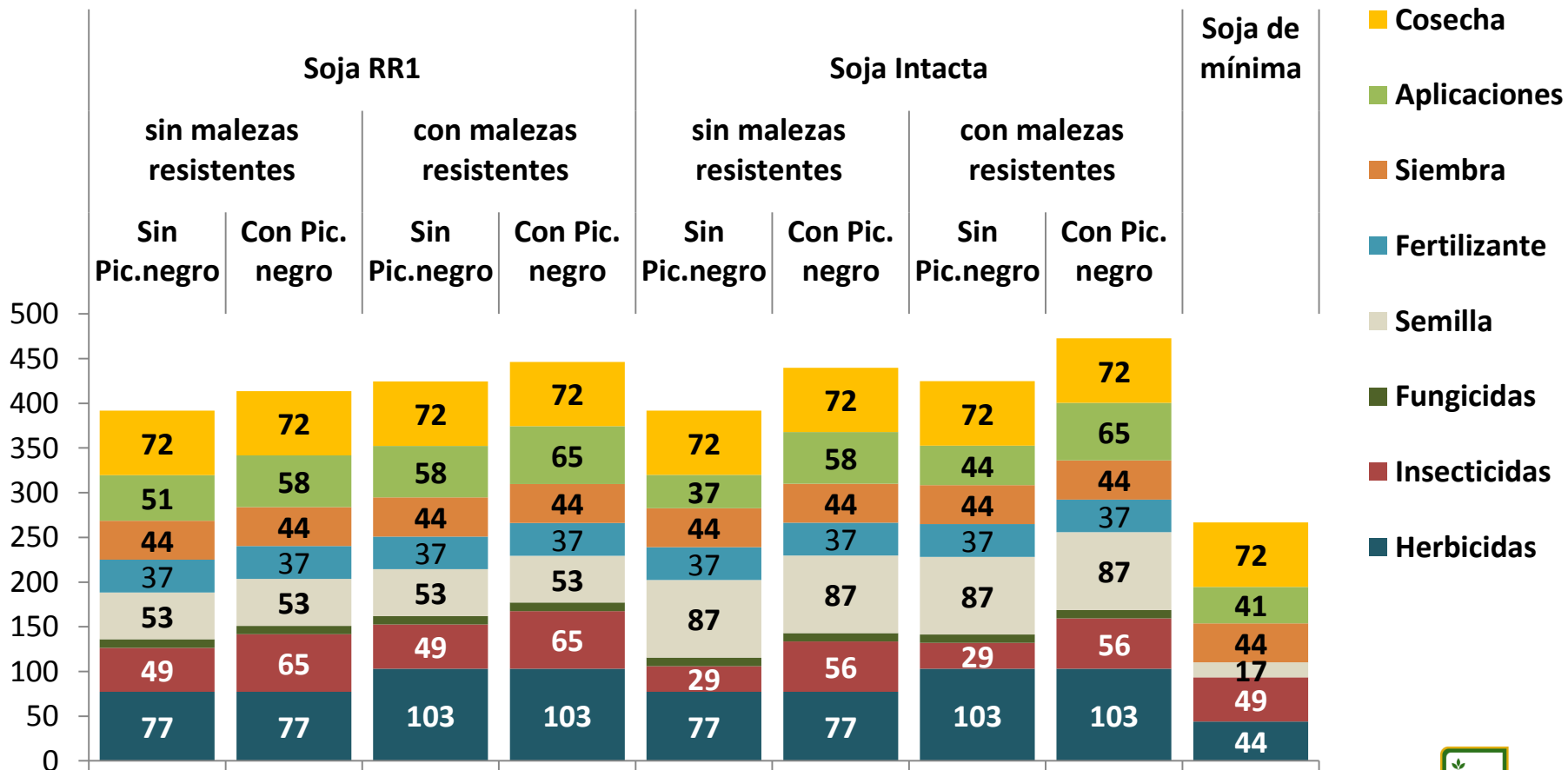




EJERCICIO PARA LA CAMPAÑA 14/15 GASTOS, MÁRGENES Y RINDES DE INDIFERENCIA DE SOJA Y MAÍZ



NOA: COSTOS SOJA DISTINTOS MANEJOS



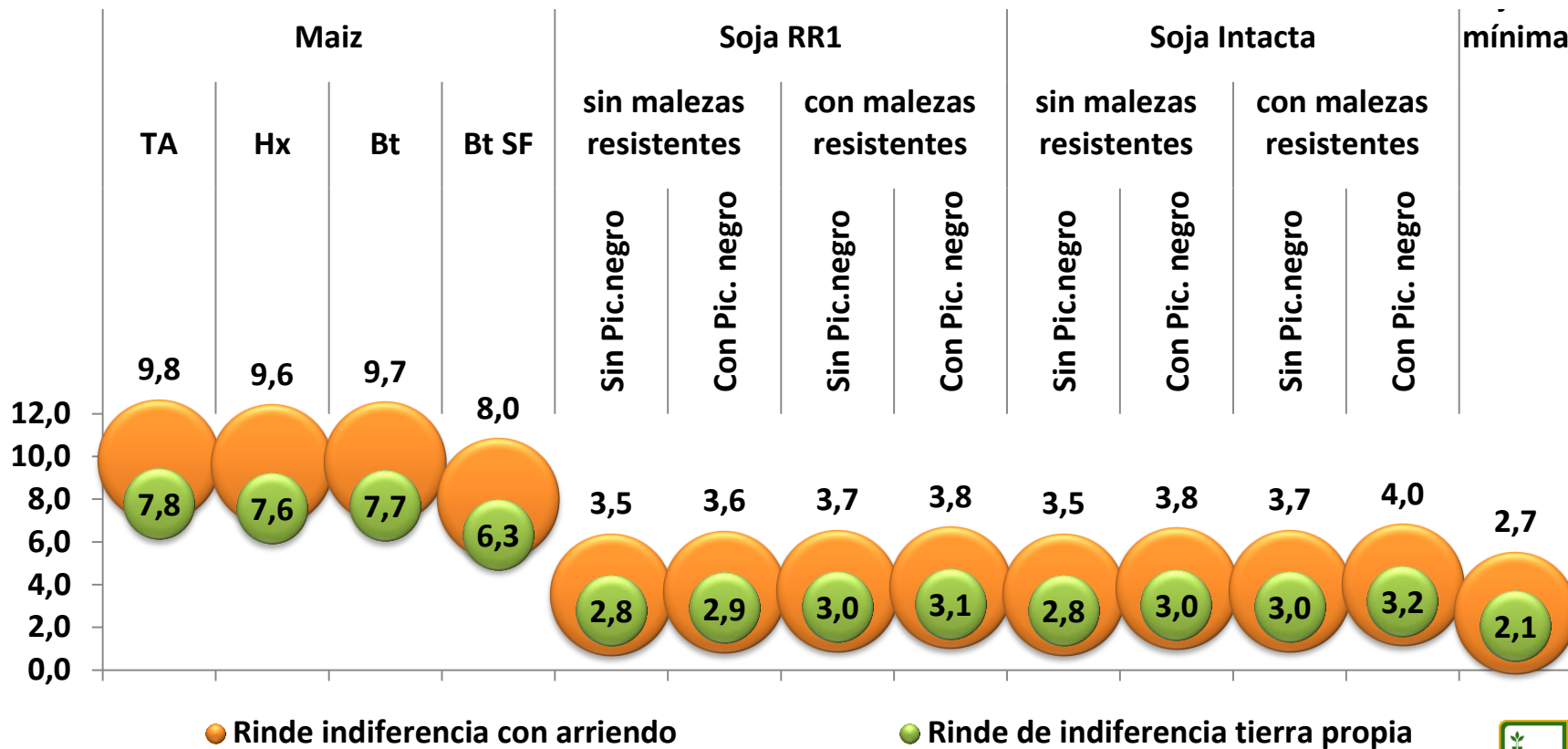
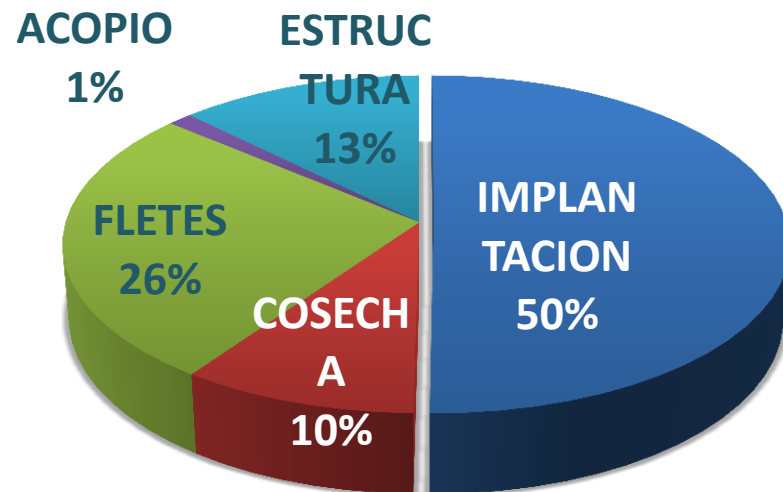


Figura 2. Soja y maíz rendimientos de indiferencia con y sin arriendo estimados para la campaña 2014/15 en Tucumán. Para un precio de maíz de 110 USD/t y de 221 USD/t para soja.

NOA: COSTOS SOJA 14/15

CUADRO MARGENES SOJA U\$S 219

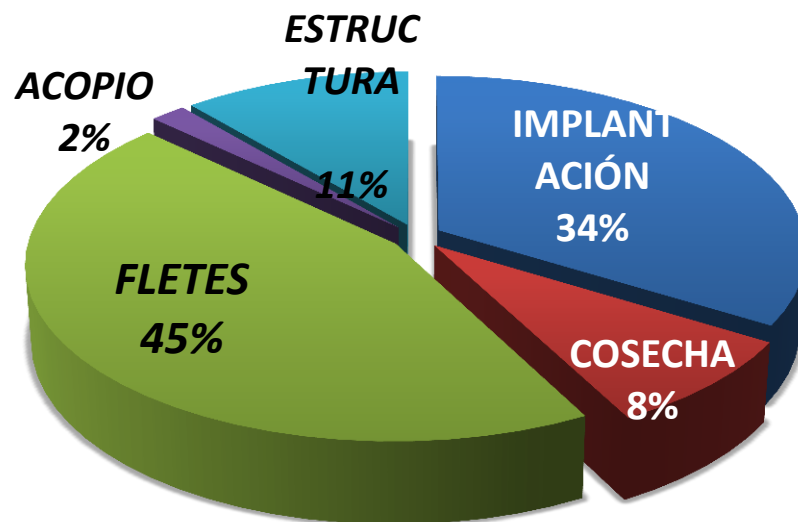
RENDIMIENTOS	2,5	3	3,5	4
IMPLANTACION	380	380	380	380
COSECHA	73	72	72	72
FLETES	157,5	189	220,5	252
ACOPIO CAMPO	7,5	9	10,5	12
GASTOS DIRECTOS	618	650	683	716
INGRESO BRUTO	547,5	657	766,5	876
MARGEN BRUTO	-70,5	7	83,5	160
ESTRUCTURA	95	95	95	95
MARGEN NETO	-166	-88	-11,5	65
MARGEN NETO CON IMPUESTOS	-174	-98	-23	52
MARGEN CON ARRIENDO 10%	-213	-145	-78	-72





NOA: COSTOS MAÍZ 14/15

CUADRO MARGENES MAIZ U\$S 110				
	5	6	7	8
RENDIMIENTOS	5	6	7	8
IMPLANTACION	285	285	285	285
COSECHA	72	72	72	72
FLETES	315	378	441	504
ACOPIO CAMPO	15	15	15	15
GASTOS DIRECTOS	687	750	813	876
INGRESO BRUTO	550	660	770	880
MARGEN BRUTO	-137	-90	-43	4
ESTRUCTURA	95	95	95	95
MARGEN NETO	-232	-185	-138	-91
MARGEN NETO CON IMPUESTOS	-240,3	-194,9	-150	-104
MARGEN CON ARRIENDO 10%	-261,3	-220,9	-180	-139





Comentarios

¿Qué fuimos pensando y haciendo?

- Con la Siembra Directa y La Biotecnología hemos abierto zonas antes impensables, se realizó mas inclusión que con cualquier MODELO.
- A riesgo del Productor.

Alternativas de Cultivos: evaluamos y realizamos

Soja – Maíz Amarillo – Maíz Blanco - Maíz Pisingallo - Maíz Flint - Maíz Alto Oleico – Porotos Blancos – negros - colorados – Pintos – Mungo - Chía –Sésamo – Garbanzo - trigo – Lenteja – Arveja. Hablando de agricultura.

Pregúntense

¿En qué lugar del mundo existen Productores – Asesores y Técnicos que manejen mas de 15 cultivos distintos de manera eficiente ya que los resultados por producción son buenos? .



Que se industrialice Maíz – Soja en Zona

- **Energía eléctrica:** recordar que ciertas zonas con gran concentración de producción tienen menos de siete años con EE, y el tramo para llegar al campo desde el distribuidor principal lo pagó el productor .
- **Gas natural:** igual .
- **Caminos:** hoy empezamos a bachear rutas. Lo de siempre parchar y tapar el verdadero problema.
- **Internet:** Hay lugares y muchos, en los que para sacar un CTG hay que hacer varios kilómetros
- Le queda al productor adquirir sistemas de repetidoras.



Industrias, se instalaron y Existen proyectos aprobados:

- Biodiesel INSTALADA. Innumerables cambios de reglas una vez que estuvo funcionando, recordar los ajustes anunciados hace poco.
- Proyecto Etanol Anhidro: presentado Aprobado-con licitación de tecnología realizada, consumo estimado 220.000 t de maíz. En espera de adjudicación de cupo hace más de tres años.
- Polleros - Criadores de cerdos. Existentes, pero el consumo de Maíz –Soja o derivados todavía no es significativo.
- La industria, aun instalada en la zona, sigue comprando soja o maíz a pizarra menos flete, lo que no cambia el resultado final a nivel productor.
- De nuevo pensando en generar una actividad que a la final sirve para subvencionar a otra
- Ganadería en funcionamiento, pero ocurre lo de siempre al no haber reglas claras : EL productor con Maíz lo transforma en carne pero al existir una alta demanda de Terneros o Novillitos los precios se van a las nubes. Inviabile consumir todo el Maíz para transformarlo en carne.

Open Access, Ferrocarriles, buena idea . Por que no salida al Pacifico ?



Sería bueno que empiecen a pensar seriamente también :

- Las empresas que venden maquinaria ¿a quien o como venderán?
- Empresas de Insumos: ¿acomodamos precios? ¿Cómo vendemos? ¿Nos Asociamos?
- Financiación: ¿cómo usar este insumo con estos números).
- Créditos Hipotecarios con Tazas Negativas vs Inflación.
- El Sector participo con el 10% del total del crédito a los sectores productivos. En El 2014 a pesar de ser el sector que mayor monto invierte por año \$300.000 millones, solamente obtuvo \$60.000 millones. (La Agenda del Campo S.R.A. Junio 2015)



Impuestos como ejemplos :Tucumán Ingresos Brutos 1,5% impuesto a los cheques doble impuesto. Salta Sellado 0,6% y Mera compra 1,8%(suspendido 01-06). Santiago:900 pesos por camión rentas. Chaco cosecha mecanizada etc. ronda un 12% extras.

Aduanas Internas ? No se pueden llamar así por que constitucionalmente esta prohibido. Además de IVA no recuperado .

De Cada \$100 de renta que produce una hectárea promedio en Argentina El estado percibe \$ 75 que se transforman en recaudación fiscal efectiva o subsidios a otras actividades de la cadena al disminuir el precio de los productos agrícolas (Fuente FADA marzo 14).

Retenciones: si dividimos la recaudación tributaria por todo concepto que recibe El Estado al año ,las retenciones de Trigo y Maíz equivalen a 2 Dias 18 Horas 48 minutos de recaudación. (Agenda del Campo S.R.A. Junio 2015).

Comentarios de Un productor : Yo se que con 3 Tns /has Tendría que recibir 990 Verdes = \$12870 (o en el peor de los casos \$10890) y cuando me dan el cheque dice \$ 4165.

Comparativos : En USA con 1 Tns Soja = 400 Lts Gas Oil – Aquí 100 Lts.

Resulta que hoy El Sheriff de Nothingam seria un Ídolo .(Como dijo José)



Es duro decirlo sabemos hacer muchas cosas y hoy no sabemos muy bien que hacer.

**Siempre El Productor reacciona ,genera una nueva idea y
SIEMBRA NUEVAMENTE LA ESPERANZA.**

Lo Otro :

Eliminación de Retenciones.

Poder usar saldos positivos de Algunos Impuestos para cancelar otros ,directamente.

Aumento mínimo Imponible Ganancias.

Etc.etc.



Para que la sustentabilidad sea posible deben darse varios factores: el más importante, aunque duela es el económico, y en un sistema en el cual técnicamente hay dos actores principales soja y maíz, que funcionan como una simbiosis, la sustentabilidad dura mientras los resultados positivos de uno o de ambos permitan mantenerse en el sistema, ahora cuando esto no es posible el sistema colapsa las alternativas se complican, las salidas se cierran y se corre el riesgo de desaparecer

Seminario
ACSOJA 2015



Muchas gracias